

GEZ

KARTA ADRESOWA ZABYTKU NIERUCHOMEGO

1. Nazwa

STANOWISKO ARCHEOLOGICZNE

2. Czas powstania

Późny paleolit-mezolit - ślad osadnictwa

Epoka kamienia - obozowisko

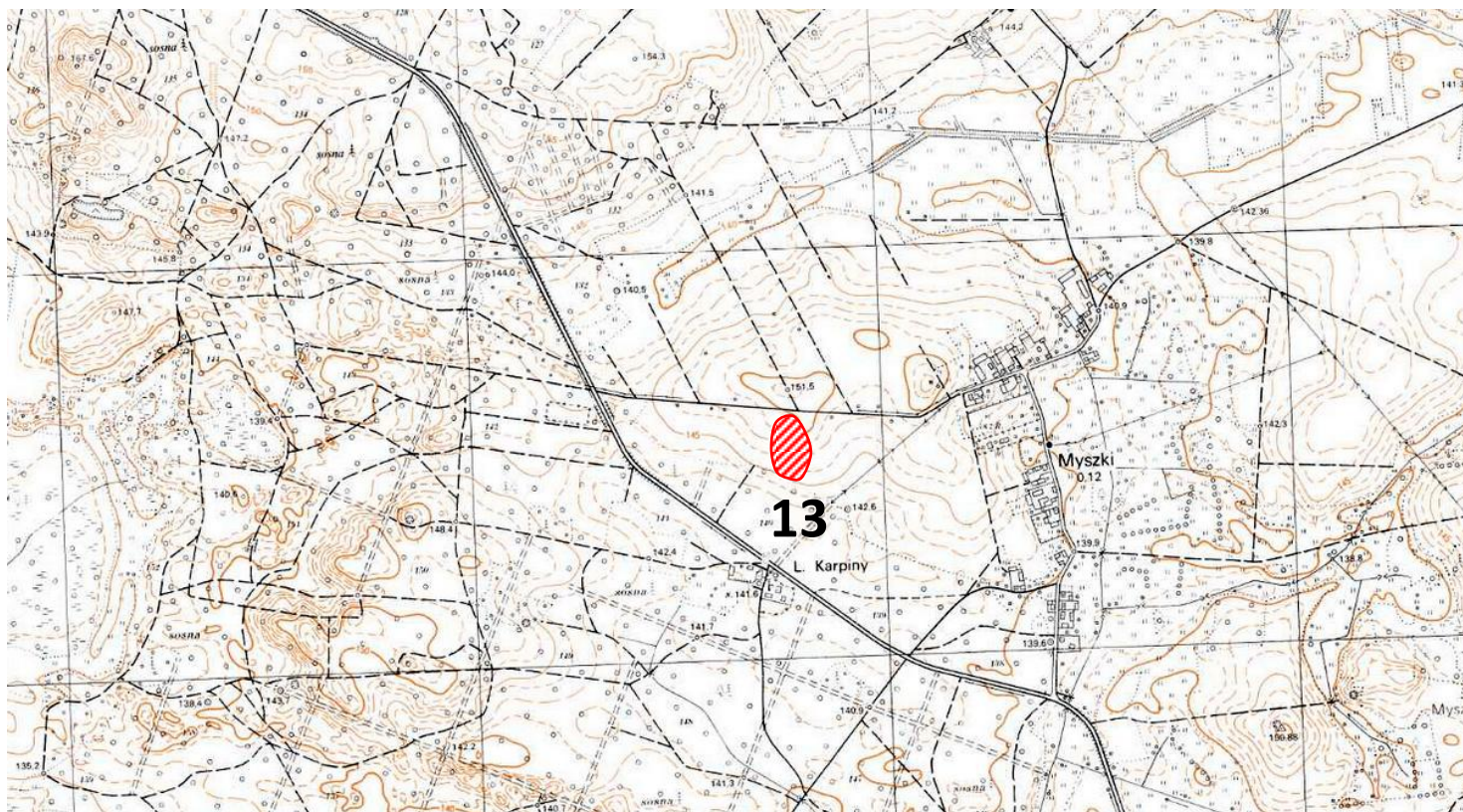
Późne średniowiecze - ślad osadnictwa

Okres nowożytny - osada

3. Miejscowość

MYSZKI

8. Fotografia z opisem wskazującym orientację albo mapa z zaznaczonym stanowiskiem archeologicznym



4. Adres

AZP: 26-77

Nr stanowiska w miejscowości: 3

Nr stanowiska na obszarze: 13

5. Przynależność administracyjna

województwo warmińsko-mazurskie

powiat piski

gmina Biała Piska

6. Formy ochrony

7. Opracowanie karty (autor, data i podpis)

Jakub Danielski, 09.11.2015 r.

Godło arkusza (nr i nazwa): 234.211, Sulimy